

Qu'une-Oreille

C o n t e m u s i c a l



Qu'une-Oreille

Conte musical

Tout public à partir de 2 ans

*En 35 minutes, Joanna et Nicolas vous racontent la quête de Qu'une-Oreille...
Chant, flûtes et percussions dessinent un univers musical inventif propice au conte,
dans un théâtre d'objets où l'imaginaire du spectateur a la part belle!*

Avec

Joanna Malewski | Voix et percussions

Nicolas N'Haux | Flûtes et percussions

Pierre Agut | Musique et texte

Victor Duclos | Mise en scène

Pierre Daubigny | Consultation Lumière

Co-production: Compagnie de l'éléphant / Le Leurre

TENDEZ L'OREILLE!

*La porte claque, l'enfant s'en va, deux factotums débarquent.
Qu'une-Oreille s'éveille, passe de main en main, vit de voix en voix.
Une toupie croisée, des marches dégringolées...
Attention! Il va bientôt revenir!
Le coucou veille, mais Qu'une-Oreille trouvera-t-il la voix.e qui l'émerveille?*

INTENTION

Ne vous êtes-vous jamais demandé ce qu'il se passe quand vous n'êtes plus dans votre chambre?

N'avez-vous jamais imaginé la vie intime des objets en votre absence?

N'avez-vous jamais retrouvé l'objet perdu à l'endroit où il était rangé?

Qu'une-Oreille et son théâtre d'objets est l'occasion de proposer une réponse à ces questions.

Librement inspiré du Petit soldat de plomb pour l'intrigue et des Elfes et le cordonnier pour le développement scénique, notre histoire souhaite une filiation directe avec Colette et son Enfant et les sortilèges. À ceci près que le héros ne sera pas l'enfant, mais plutôt un de ses jouets, mis en jeu par deux lutins facétieux.

Qu'une-Oreille est donc un conte. Un conte où le héros vit des épreuves et apprend.

Un conte qui n'a pas de morale sentencieuse, mais qui montre un cheminement.

Qu'une-Oreille se définit, ouvre grand son esgourde unique, se laisse charmer et part en quête.

Ce conte est l'occasion de se définir, de s'interroger, de se questionner.

De questionner la place que l'on a au monde. Cette place à soi, son identité.

La questionner pour soi mais aussi au regard de ses contemporains.

Qu'une-Oreille révèle comment la rencontre avec l'autre permet d'apprendre, de définir son « je », par le jeu, d'ouvrir ses horizons, de partir à l'aventure et de tenter le coup!

GENÈSE ET ENVIES

Né de la volonté de créer et d'inventer une forme opératique à la portée des plus petits, Qu'une-Oreille est un conte musical original pour tout public, à partir de 2 ans et d'une durée de 35 minutes.

Ce spectacle est conçu pour être une véritable immersion dans un monde sonore et visuel.

L'interprétation est confiée à Joanna Malewski, chanteuse et Nicolas N'Haux, flûtiste.

La création de la musique et le texte est confiée au compositeur Pierre Agut.

La mise en scène et la scénographie à Victor Duclos.

La mise en lumière est réalisée grâce à la supervision du créateur lumière Pierre Daubigny.

Avec sa composition originale, Pierre Agut investit les instruments ancestraux que sont la voix, la flûte et la percussion. Sa musique inventive invite à découvrir les timbres et les différents modes de jeux, autant de façons d'identifier chaque personnage. Sa musique contemporaine se souhaite accessible en empruntant un chemin qui va de la chanson au bruitisme, en passant par les onomatopées et la vocalise.

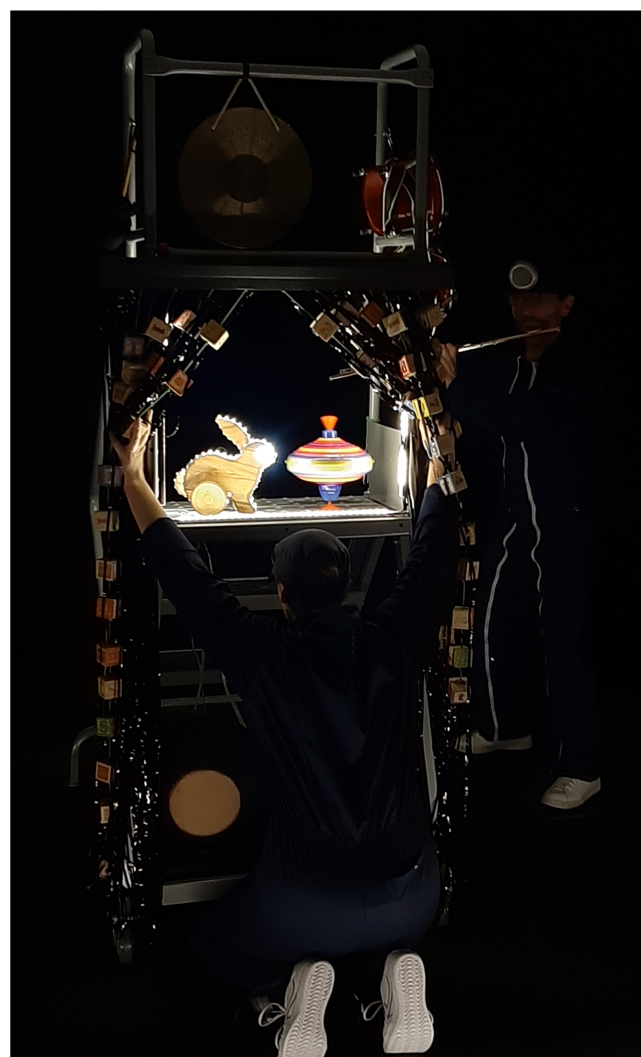
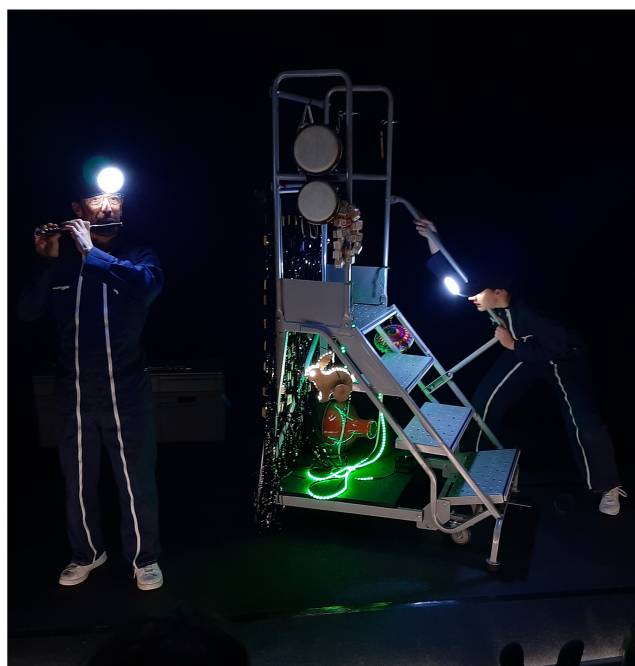
Avec sa proposition de théâtre d'objets, Victor Duclos raconte et met en corps les propositions musicales et textuelles. Le choix de chaque élément scénique est savamment réfléchi pour éviter la redondance et l'écueil de l'illustration. Deux lutins d'interprètes deviennent tour à tour les personnages ou les manipulateurs des objets qui les entourent. Une façon de raconter l'histoire, entre métonymie et incarnation propre.

Avec son accompagnement technique, Pierre Daubigny permet de prolonger lumineusement le discours musical et scénique. Le décor et certains objets s'illuminent. Le dispositif est pensé pour être totalement autonome. Aucun régisseur. Chacun des éléments est allumé et éteint par les interprètes au fil de l'histoire.

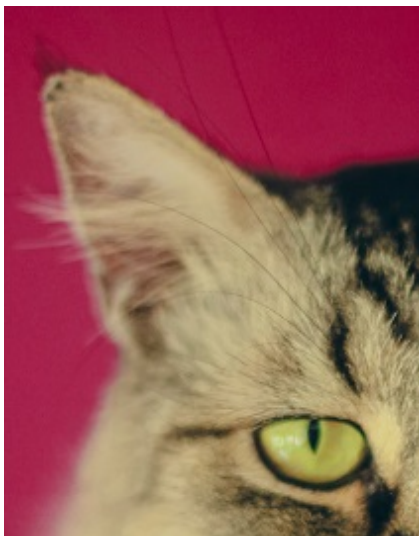
Pour ce spectacle, la suggestion est un des principes afin de solliciter l'imaginaire du spectateur et de le rendre acteur de son propre conte.

La légèreté un maître mot. Facilement transportable, cet « opéra de chambre d'enfants » est pensé pour être donné au plus près de chez eux : écoles, médiathèques, centre de loisirs...

PHOTOS DU SPECTACLE



L'ÉQUIPE ARTISTIQUE



Joanna Malewski, soprano

Après ses études de chant au CNSM de Paris, Joanna intègre le CNIPAL à Marseille. Distinguée par un prix du jury au Concours de Chant de Béziers en 2005, elle est nommée Révélation Classique de l'Adami en 2007. Lauréate du 20ème Concours International de Chant Kammeroper Rheinsberg en Allemagne, elle multiplie les rôles dans les opéras de Toulon, l'Opéra Comique, Metz, Limoges, Marseille et à l'étranger. Artiste éclectique, elle se produit aussi bien dans un répertoire baroque, d'opérette, contemporain, que dans la Commedia dell'arte et le clown.



Nicolas N'Haux, flûtiste

Formé à la HEM de Lausanne, lauréat de la Fondation Max Jost et du 19ème concours international de musique de chambre de Thessalonique, Nicolas participe à la vie artistique de la Compagnie de l'éléchant. Il joue régulièrement pour l'ONPL, l'Orchestre des Concerts Lamoureux, l'Orchestre Philharmonique de Marseille... Flûtiste de la Lucerne Festival Academy, il joue avec l'Ensemble Inter-contemporain sous la direction de Pierre Boulez. Professeur PEA au Conservatoire de Clamart, membre de la commission bois à la CMF, il est régulièrement invité en tant que jury ou pour des Master classes.



Pierre Agut, compositeur

En plus d'un cursus de musicologie à l'Université de Paris IV-Sorbonne, Pierre suit des études d'écriture musicale, d'orgue et d'orchestration récompensées au Conservatoire National Supérieur de Musique et de Danse de Paris par quatre Prix (Harmonie, Contrepoint, Analyse, Écriture du XXe siècle). Pierre est titulaire du Certificat d'Aptitudes à l'enseignement artistique spécialisé. Ses compositions font le part belle aux recherches sonores et de timbres ainsi qu'à un très beau répertoire pédagogique. Davantage sur : <http://www.pierreagut.com>



Victor Duclos, metteur en corps

Formé en danse contemporaine au CNSMD de Paris et en chant lyrique au cours de masterclasses, Victor se spécialise dans les rapports voix et corps. Il danse pour Laura Scozzi, chorégraphie pour Emmanuelle Cordoliani, chante pour Jean-Claude Malgoire, Gabriel Garrido et Le Balcon, met en scène pour le théâtre musical de la Compagnie On Off. Pour le duo Quand même, il compose et écrit. Quelques escales de sa vie : l'Atelier Lyrique de Tourcoing, les Opéras de Liège, Monaco, Nüremberg, Bordeaux, Toulouse, Reims, Rennes, Rouen, Limoges, Lille... Paris.



Pierre Daubigny, créateur lumières

Pierre est créateur lumière pour le théâtre, l'opéra et manifeste un intérêt particulier pour le théâtre musical. Il travaille régulièrement avec des artistes, des compagnies, des orchestres : Nicole Genovese, Emmanuelle Cordoliani, Dylan Corlay, Renaud Boutin, Philharmonique de Radio France, ONPL, Les Frivolités parisiennes, Les Monts du Reuil, Le Groupe Lyrique, Nagananda). Depuis plusieurs années il tente de développer, en particulier avec la scénographe Émilie Roy, des spectacles techniquement autonomes et éthiquement responsables. Sa collaboration sur Qu'une oreille s'inscrit dans ce champ de recherche technique et artistique.

CONTACTS



La Compagnie de l'éléchant

Joanna Malewski - 06 64 31 68 47

lacompaniedelelechant@gmail.com

lacompaniedelelechant.fr

&

Le Leurre

Victor Duclos - 06 84 10 73 12

dites@leurre.fr

leurre.fr

LES COMPAGNIES



Penser et passer la société au filtre des Arts de la scène, défendre le droit à une culture de qualité pour tous, telle est la philosophie profondément humaniste de la Compagnie de l'éléchant.

Rossignol artistique engagée et à la créativité sans frontières, la soprano Joanna Malewski aime définir la Compagnie comme un espace de liberté où tous les arts de la scène peuvent se rencontrer, se marier, s'entrechoquer même, et ainsi donner naissance à des formes nouvelles de spectacle vivant.

Fusionner marionnettes et chanteurs lyriques au service de Mozart, questionner musique traditionnelle et savante avec un ensemble original, créer un opéra contemporain philosophique pour enfant, redécouvrir et dépoussiérer avec gourmandise et malice des trésors d'opérettes d'antan sont autant spectacles originaux et universels que présentent ses artistes aux multiples facettes.

Ils forment ensemble une véritable troupe, de la conception des spectacles à la fabrication des marionnettes, des décors à l'élaboration des arrangements, de la composition à la recherche des costumes, toutes et tous appellent à leur grande créativité afin de vous offrir des spectacles éclectiques et enchanteurs.

LE LEURRE

Le Leurre est un lieu d'accueil artistique pluridisciplinaire; 25m2 de création pour les comédiens, danseurs, chanteurs, plasticiens, performeurs, auteurs, compositeurs et autres aventuriers de l'art.

Espace nu à investir, à travestir selon les projets, Le Leurre a pour but d'organiser et/ou de réunir des fonds pour produire et/ou diffuser et/ou mener des projets artistiques et des actions culturelles.

Le Leurre est donc un outil de création et de promotion du travail artistique. Cet outil est autant le nôtre que le leur ! C'est-à-dire qu'il comprend aussi bien nos créations que celles des artistes que nous continuons de rencontrer depuis plus de 15 ans.

Les choix de programmation et les activités du Leurre sont représentatifs de nos parcours : ils viennent de l'opéra, du théâtre musical, de la danse, de la chanson, des performances plastiques et du désir de les assembler.

Parallèlement à nos créations, nous souhaitons développer des actions culturelles dans ces différentes pratiques. Nous formulons également le vœu d'associer notre travail aux différents acteurs granvillais en proposant des projets en écho aux événements de la vie culturelle.